

- NOTAS GERAIS:
- 1- TUBULAÇÃO EM COBRE CLASSE -A, COM PONTAS LISAS PARA SOLDA, TIPO ENCAIXE.
 - 2- A ADESÃO DE PEÇAS DEVERÁ SEGUIR A RECOMENDAÇÃO DA NORMA ABNT NBR 12188.
 - 3- A TUBULAÇÃO E CONEXÕES DEVERÃO VIR PRÉ LAVADAS E ESTERILIZADAS DE FÁBRICA OU DO FORNECEDOR.
 - 4- AS TUBULAÇÕES DE COBRE DEVEM SER FIXADAS COM BRAÇADEIRAS METÁLICAS COM PROTEÇÃO DA TUBULAÇÃO EM BORRACHA NEOPRENE E APOIADAS EM SUPORTES METÁLICOS, RESISTENTE E ADEQUADOS AOS PONTOS ONDE INSTALADOS. NO CASO DE SUPORTES A APLICAÇÃO DESTES DEVE SER A INTERVALOS CONDICIONADOS AO PESO E COMPRIMENTO, BUSCANDO EVITAR A FLEXÃO DOS TUBOS CONDUTORES DE FLUIDOS.
 - 5 -AS TUBULAÇÕES DEVERÃO SER PINTADAS EM TODA SUA EXTENSÃO O QUE INCLUI OS TARUGOS INDEPENDENTE DE SER INSTALAÇÃO APARENTE OU EMBUTIDA, PARA A QUALQUER TEMPO, SER POSSIVEL A SUA IDENTIFICAÇÃO
- AR MEDICINAL- AMARELO SEGURANÇA *PADRÃO MUNSELL 5Y 8/12
OXIGÊNIO - VERDE EMBLEMA *PADRÃO MUNSELL 2,5G 4/8
- 6- APÓS A FINALIZAÇÃO DAS INSTALAÇÕES DEVERÁ SER SEGUIDO A RECOMENDAÇÃO DA NORMA ABNT NBR 12188, "ENSAIO PARA COMISSONAMENTO DA INSTALAÇÃO DO SISTEMA CENTRALIZADO".
 - 7- APÓS A VALIDAÇÃO DO TESTE DE ESTANQUEIDADE DEVE SER FEITA UMA PURGA PONTO POR PONTO DE CADA GÁS COM O OBJETIVO DE REMOVER AS LIMÁLIAS DE COBRE E O GÁS DAS SOLDAS. CADA PONTO DEVE SER PURGADO POR PELO MENOS 30 SEGUNDOS.
 - 8- APÓS A LIMPEZA DAS SUJIDADES DEVE SER DESPRESSURIZADA A LINHA E PRESSURIZADA NOVAMENTE COM O GÁS PARA O QUAL A TUBULAÇÃO FOI CONFECCIONADA. REPETIR POR DUAS VEZES ESSE PROCEDIMENTO.

- LEGENDA:
- AR - AR COMPRIMIDO MEDICINAL
 - OX - OXIGÊNIO MEDICINAL
 - PAINEL DE ALARME
 - TE
 - COTOVELO
 - POSTO DE CONSUMO OXIGÊNIO
 - POSTO DE CONSUMO AR MEDICINAL

OX	OXIGÊNIO MEDICINAL
AR	AR COMPRIMIDO MEDICINAL
AR+V	AR COMPRIMIDO E VÁCUO ODONTOLÓGICO
IS	CHAMADA DE ENFERMAGEM



UNIDADE BÁSICA DE SAÚDE - PORTE 1

ASSUNTO: PLANTA DE LAYOUT

CLASSIFICAÇÃO DO ESTABELECIMENTO: UNIDADE BÁSICA DE SAÚDE

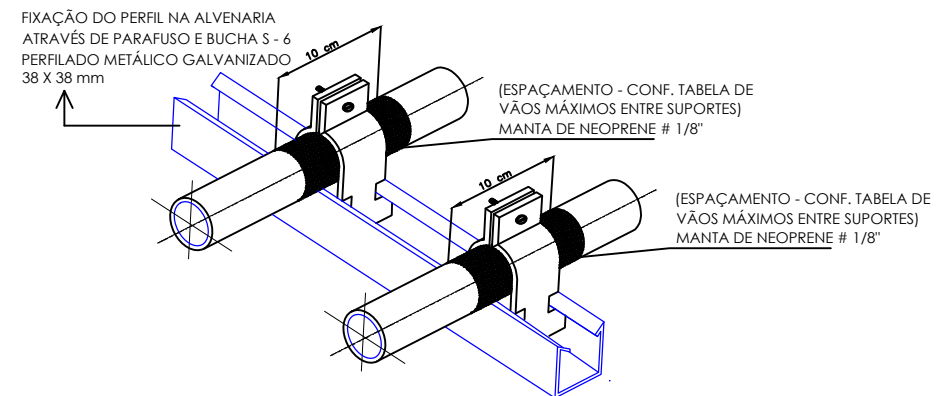
RAZÃO SOCIAL: MUNICIPIO DE PARANAÍTA

NOME FANTASIA: UNIDADE BÁSICA DE SAÚDE (PSF V)

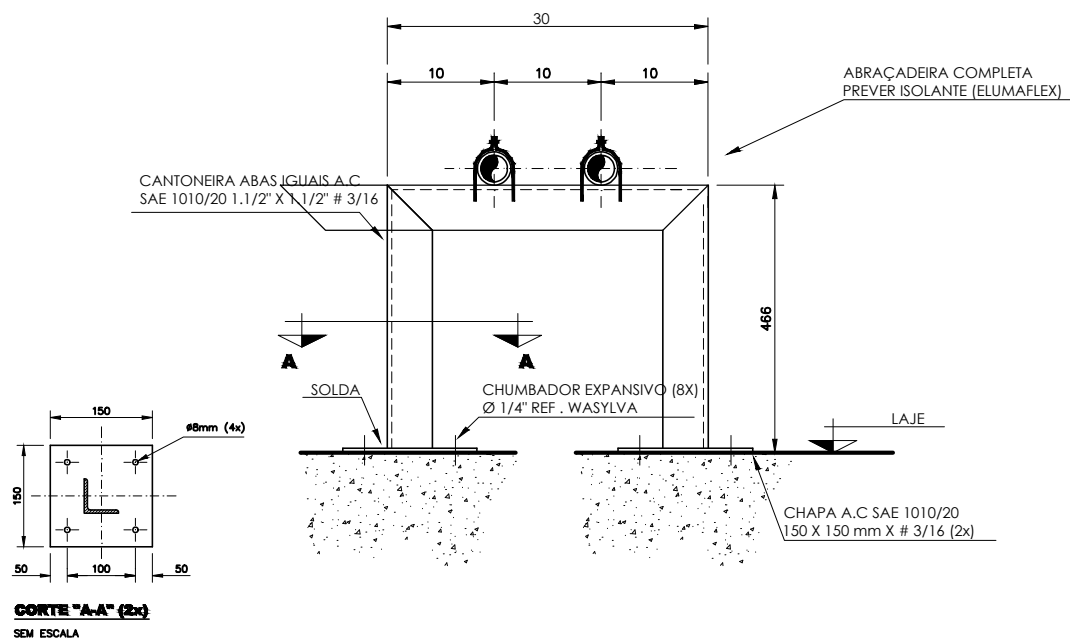
CNPJ/CPF: 03.239.043/0001-12

ENDEREÇO: RUA 608, SETOR SE-01, PARANAÍTA-MT

DATA:	UBS - INSTALAÇÕES DE GASES MEDICINAIS	PRANCHA 01/02
ESCALA: 1:50		
Nº ART PROJETO: 2620241367929		

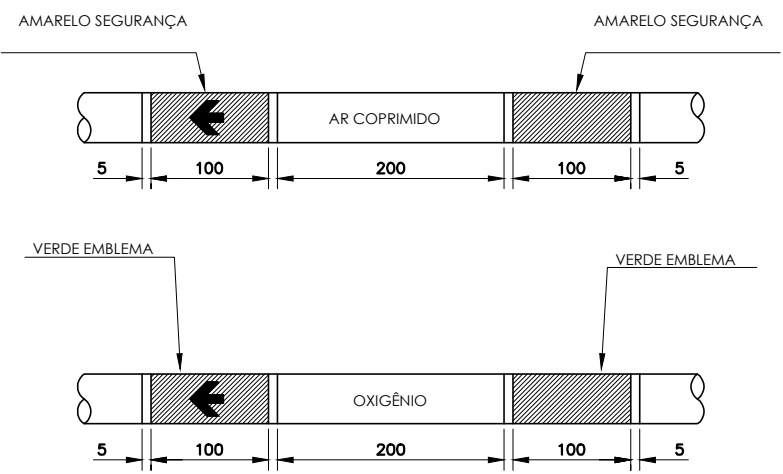


DETALHE DE SUPORTES PARA TUBULAÇÃO - 01
SEM ESCALA



DETALHE DE SUPORTES PARA TUBULAÇÃO - 02
SEM ESCALA

VÃO MÁXIMOS ENTRE SUPORTES DOS TUBOS		
Ø EXTERNO [mm]	VÃO MÁXIMO VERTICAL [m]	VÃO MÁXIMO HORIZONTAL [m]
ATÉ 15	1,8	1,5



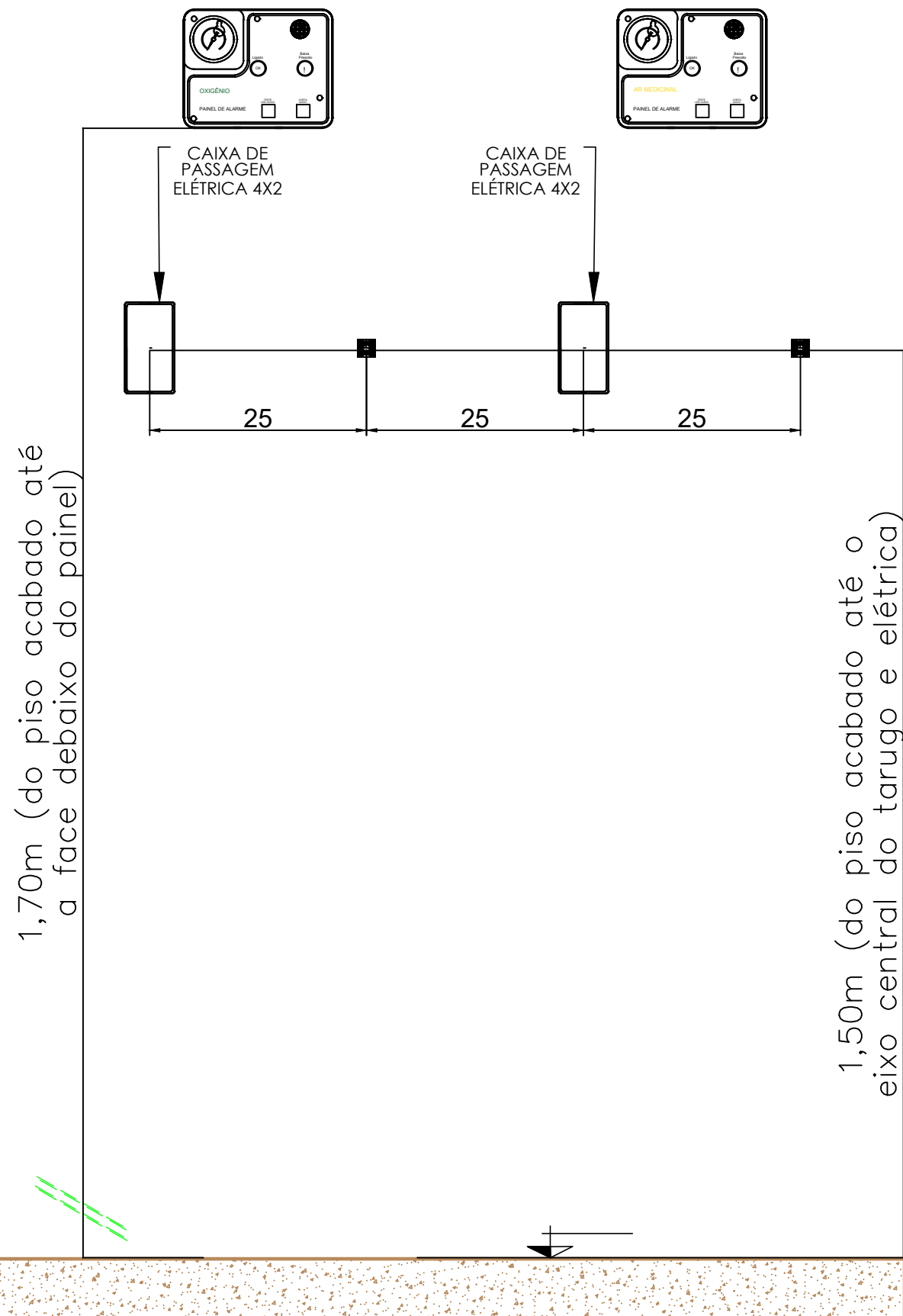
NOTAS GERAIS:
A PINTURA NAS TUBULAÇÕES DE GASES E DE VÁCUO DEVE SER APLICADA EM TODA A SUA EXTENSÃO, INDEPENDENTE DE SER INSTALADA APARENTE OU EMBUTIDAS, PARA A QUALQUER TEMPO, SER POSSÍVEL A SUA IDENTIFICAÇÃO, CONFORME ABAIXO:

FLUIDO	COR	PADRÃO MUNSELL
AR MEDICINAL	AMARELO-SEGURANÇA	5Y 8/12
OXIGÊNIO	VERDE-EMBLEMA	2,5 G 4/8

NAS TUBULAÇÕES DE AR COMPRIMIDO E OXIGÊNIO DEVEM SER APLICADAS ETIQUETAS ADESIVAS COM LARGURA MÍNIMA DE 20 MM E COM FUNDO NA COR BRANCA, DA SEGUINTE FORMA:

- COM O NOME DO GÁS RESPECTIVO, EM LETRAS NA ALTURA MÍNIMA DE 10 MM, EM CAIXA ALTA E NA COR PRETA
- COM UMA SETA NA COR PRETA, EM ALTURA MÍNIMA DE 10 MM, INDICANDO O SENTIDO DO FLUXO;
- APLICADAS A CADA 5 M NO MÍNIMO, NOS TRECHOS EM LINHA RETA
- APLICADAS NO INÍCIO DE CADA RAMAL
- NAS DESCIDAS DOS POSTOS DE UTILIZAÇÃO
- DE CADA LADO DAS PAREDES, FORROS E ASSOALHOS, QUANDO ESTES SÃO ATRAVESSADOS PELA TUBULAÇÃO
- EM QUALQUER PONTO ONDE FOR NECESSÁRIO ASSEGURAR IDENTIFICAÇÃO.

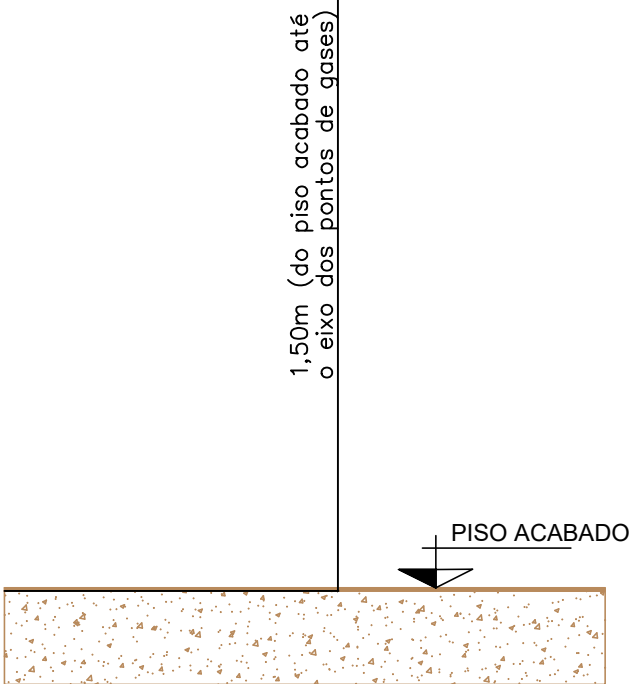
REFERÊNCIA ABNT 12188 ANEXO A PÁG 20



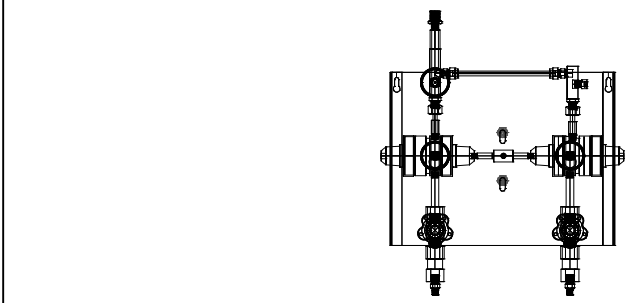
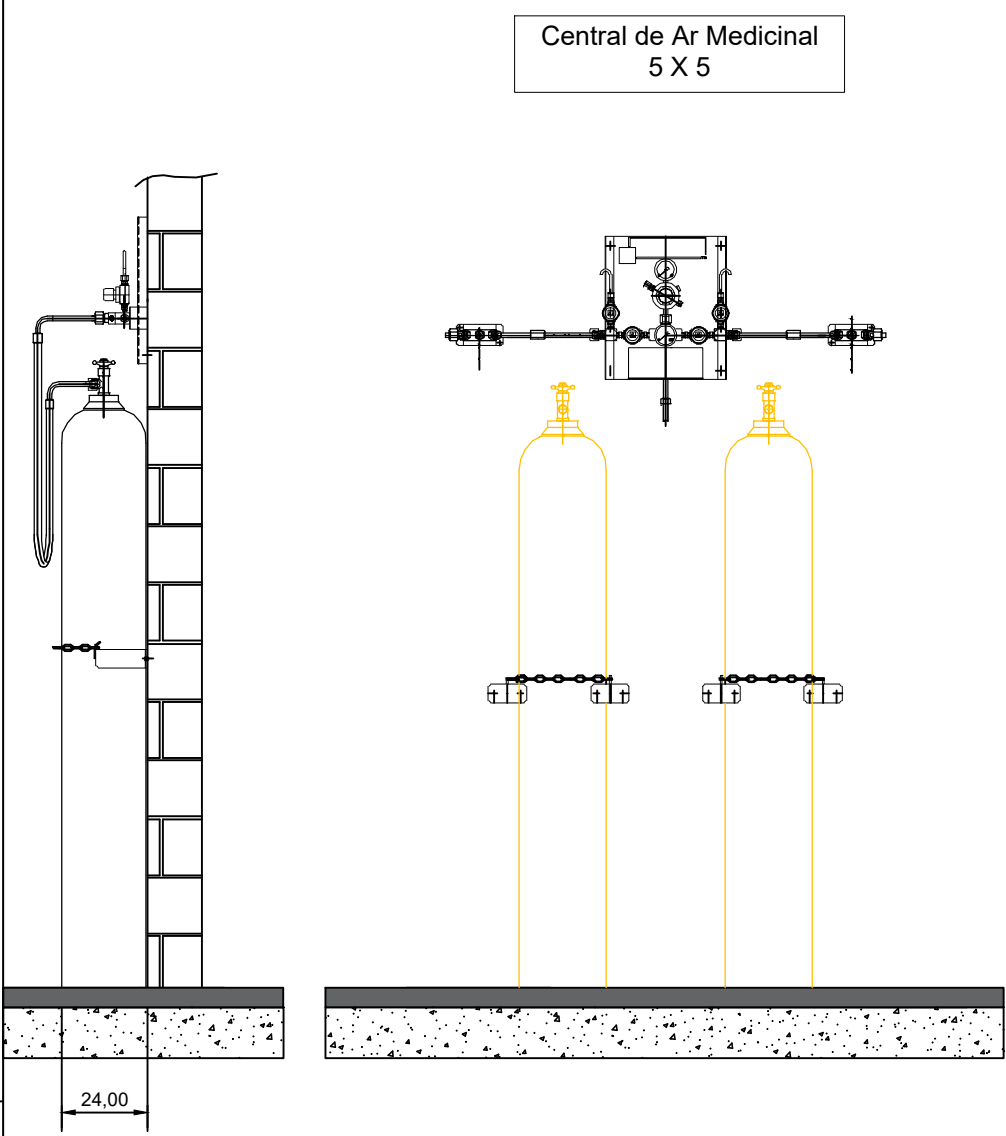
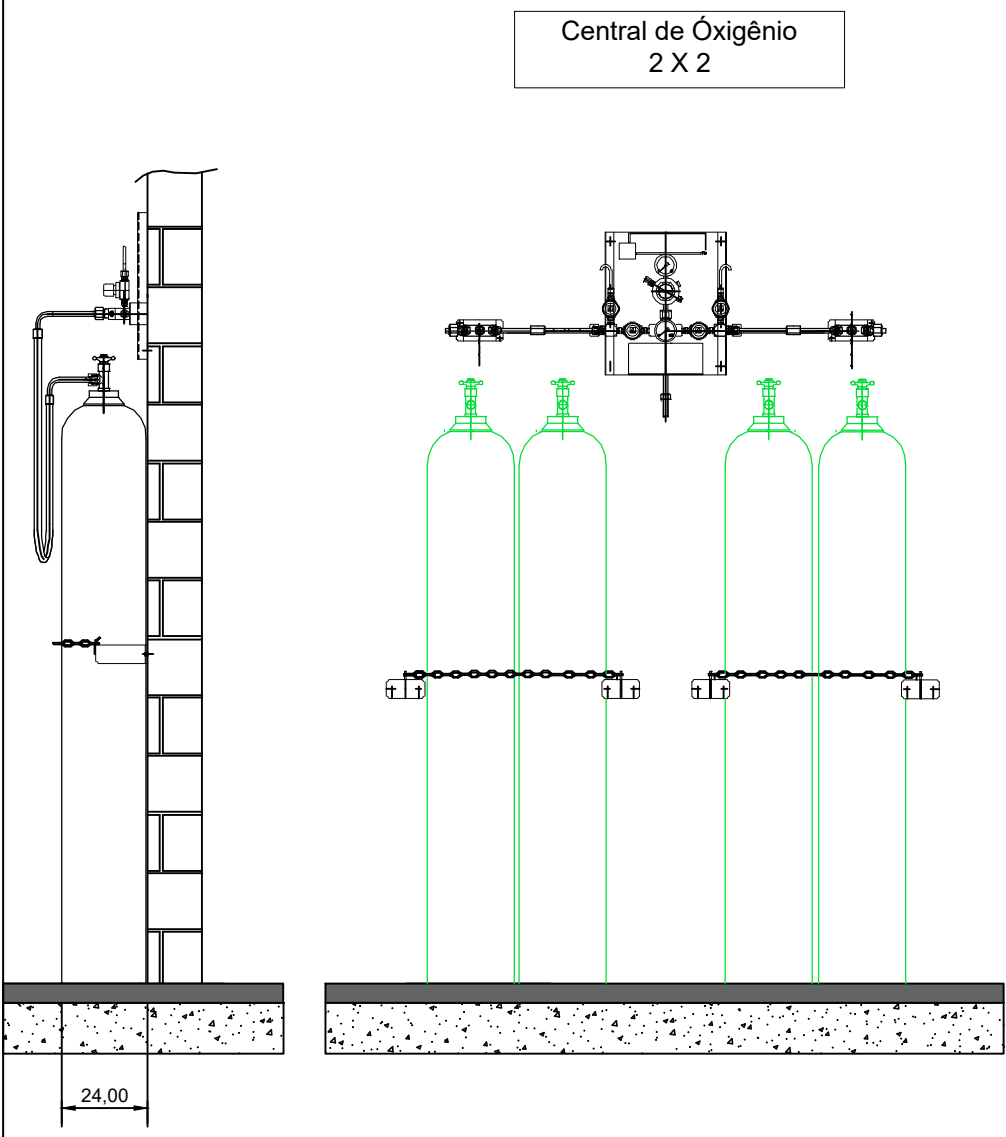
DETALHE PARA TARUGO DO PAINEL DE ALARME
SEM ESCALA



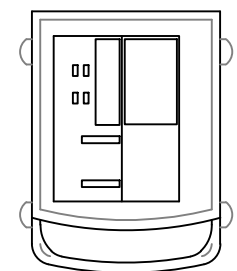
DETALHE GENÉRICO PARA POSTO DE CONSUMO



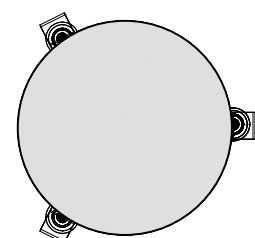
DETALHE PARA TARUGO POSTO DE CONSUMO
SEM ESCALA



MODELO GENÉRICO PARA CENTRAL SEMI AUTOMÁTICA
SEM ESCALA



MODELO GENÉRICO PARA BOMBA DE VÁCUO ODONTOLÓGICA
SEM ESCALA



MODELO GENÉRICO PARA COMPRESSOR AR ODONTOLÓGICO
SEM ESCALA

NOTAS GERAIS: CENTRAIS DE CILINDROS DE ÓXIGÊNIO

- PREVER NA SALA PORTA DE ABRIR DO TIPO PALHETA EM ALUMÍNIO BRANCO COM VENTILAÇÃO.
- PREVER ATERRAMENTO.

CENTRAL DE CILINDROS TIPO 2 X 2

DEVE TER AS SEGUINTES CARACTERÍSTICAS.

- POSSUIR 02 REGULADORES DE PRESSÃO
- POSSUIR ALAVANCA CENTRAL PARA REGULAGEM DE PRESSÃO
- INVERSÃO DE LADO PREFERENCIAL DE USO DOS CILINDROS..
- 4 MANGUEIRAS COM CORDOALHA EM INOX INTERNO TUBO METÁLICO FLEXIVEL EM AÇO INOX AISI 321 COM 02 CAPAS DE FIOS TRANÇADOS DE AÇO INOX 304 COMPRIMENTO 1000mm, COM CABO DE AÇO DE SEGURANÇA PRESSÃO DE TRABALHO 200 kgf/cm² COM CONECTOR ABNT
- 2 CORRENTES PARA FIXAR CILINDROS.
- 4 SUPORTES DE CORRENTES.

NOTAS GERAIS: CENTRAIS DE CILINDROS DE AR MEDICINAL

- PREVER NA SALA PORTA DE ABRIR DO TIPO PALHETA EM ALUMÍNIO BRANCO COM VENTILAÇÃO.
- PREVER ATERRAMENTO.

CENTRAL DE CILINDROS TIPO 1 X 1

DEVE TER AS SEGUINTES CARACTERÍSTICAS.

- POSSUIR 02 REGULADORES DE PRESSÃO
- POSSUIR ALAVANCA CENTRAL PARA REGULAGEM DE PRESSÃO
- INVERSÃO DE LADO PREFERENCIAL DE USO DOS CILINDROS..
- 2 MANGUEIRAS COM CORDOALHA EM INOX INTERNO TUBO METÁLICO FLEXIVEL EM AÇO INOX AISI 321 COM 02 CAPAS DE FIOS TRANÇADOS DE AÇO INOX 304 COMPRIMENTO 1000mm, COM CABO DE AÇO DE SEGURANÇA PRESSÃO DE TRABALHO 200 kgf/cm² COM CONECTOR ABNT
- 2 CORRENTES PARA FIXAR CILINDROS.
- 4 SUPORTES DE CORRENTES.

NOTAS/OBSERVAÇÕES: AR MEDICINAL ODONTOLÓGICO

1. PREVER INTERRUPTOR E ILUMINAÇÃO.
2. PREVER ATERRAMENTO ELÉTRICO PARA O COMPRESSOR.
3. AS PORTAS DEVERÃO SER DO TIPO PALHETA EM ALUMÍNIO BRANCO COM VENTILAÇÃO.
4. PREVER ALIMENTAÇÃO ELÉTRICA PARA O COMPRESSOR.
5. O COMPRESSOR DEVE TER VAZÃO PARA ATENDER A DEMANDA DE 01 CADEIRA ODONTOLOGIA.

NOTAS/OBSERVAÇÕES: BOMBA DE VÁCUO ODONTOLOGIA

1. PREVER INTERRUPTOR E ILUMINAÇÃO.
2. PREVER ATERRAMENTO ELÉTRICO PARA A BOMBA DE VÁCUO.
3. AS PORTAS DEVERÃO SER DO TIPO PALHETA EM ALUMÍNIO BRANCO COM VENTILAÇÃO.
4. A BOMBA DE VÁCUO DEVE TER VAZÃO PARA ATENDER A DEMANDA DE 01 CADEIRA ODONTOLOGIA.

RESPONSÁVEL : Eng. Edson Guerra Mazziero	FOLHA 1 de 1	FORMATO A3
CREA : 5060193720		DATA 02/08/2024
DESENHADO POR: Mônica de Carvalho		ESCALA EM SEM ESCALA
DETALHES PARA TUBULAÇÕES DE GASES MEDICINAIS - UBS		